

71°32'W

71°30'W

71°28'W

32°48'5

32°48'5



QUINTERO - VENTANAS - HORCÓN

CARTA DE INUNDACIÓN POR TSUNAMI REFERIDA AL EVENTO DEL AÑO: 1730

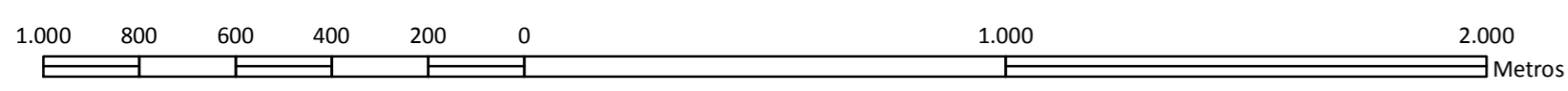
Por el Servicio Hidrográfico y Oceanográfico de la Armada de Chile
Restitución fotogramétrica de 2008. Fotografías aéreas hasta 2004

SISTEMA DE REFERENCIA: SIRGAS (WGS-84)

SIMBOLOGÍA

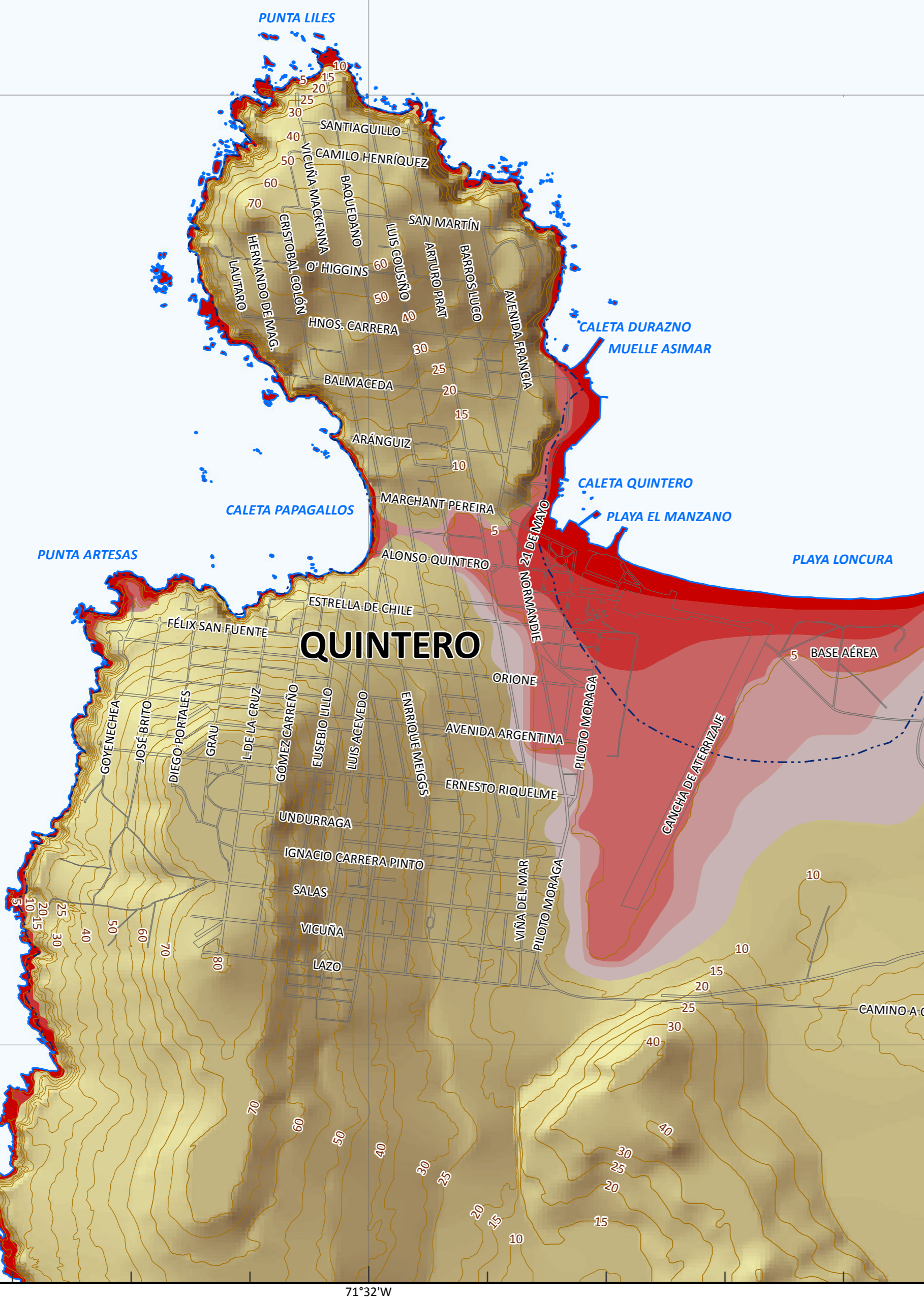
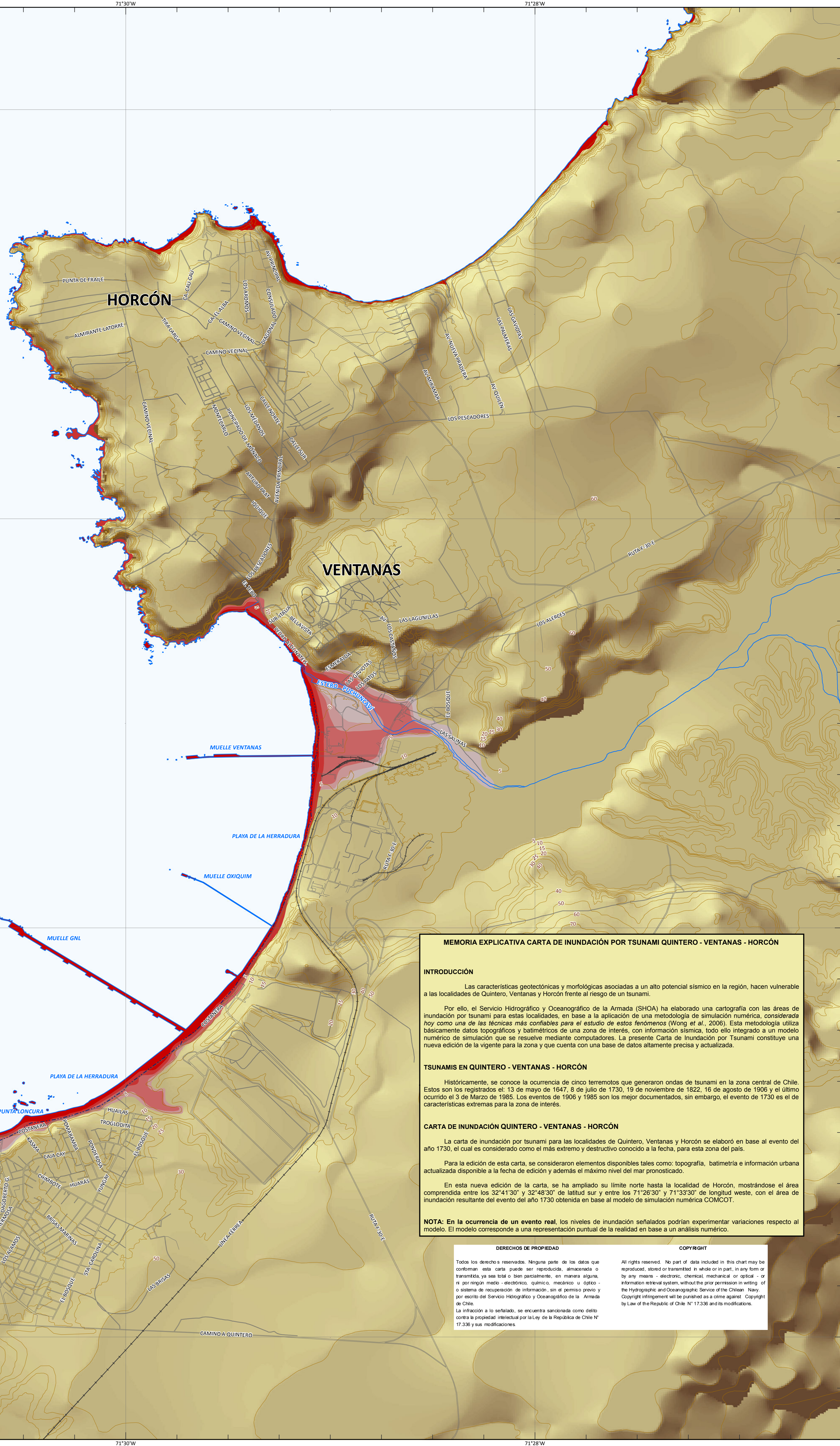
- Costa
 - Curvas de nivel
 - Caminos
 - Línea férrea
 - Límite inundación, referida al evento de 1906
 - Área no inundada
- Profundidad inundación:
- 0 a 1 m
 - 1 a 2 m
 - 2 a 4 m
 - 4 a 6 m
 - 6 y más

ESCALA 1:15.000



TSU-4323, 2a Ed. Diciembre 2011

Impreso y publicado por el Servicio Hidrográfico y Oceanográfico de la Armada de Chile (SHOA)
© SHOA, 2003, 2011
PROHIBIDA SU REPRODUCCIÓN PARCIAL O TOTAL.
Errázuriz 254, Playa Ancha, Valparaíso, Chile
Teléfono: 56-32-226666. Fax: 56-32-2266542. Correo electrónico: shoa@shoa.cl



MEMORIA EXPLICATIVA CARTA DE INUNDACIÓN POR TSUNAMI QUINTERO - VENTANAS - HORCÓN

INTRODUCCIÓN
Las características geotectónicas y morfológicas asociadas a un alto potencial sísmico en la región, hacen vulnerable a las localidades de Quintero, Ventanas y Horcón frente al riesgo de un tsunami.

Por ello, el Servicio Hidrográfico y Oceanográfico de la Armada (SHOA) ha elaborado una cartografía con las áreas de inundación por tsunami para estas localidades, en base a la aplicación de una metodología de simulación numérica, considerada hoy como una de las técnicas más confiables para el estudio de estos fenómenos (Wong et al., 2006). Esta metodología utiliza básicamente datos topográficos y batimétricos de una zona de interés, con información sísmica, todo ello integrado a un modelo numérico de simulación que se resuelve mediante computadores. La presente Carta de Inundación por Tsunami constituye una nueva edición de la vigente para la zona y que cuenta con una base de datos altamente precisa y actualizada.

TSUNAMIS EN QUINTERO - VENTANAS - HORCÓN
Históricamente, se conoce la ocurrencia de cinco terremotos que generaron ondas de tsunami en la zona central de Chile. Estos son los registrados el: 13 de mayo de 1647, 8 de julio de 1730, 19 de noviembre de 1822, 16 de agosto de 1906 y el último ocurrido el 3 de Marzo de 1985. Los eventos de 1906 y 1985 son los mejor documentados, sin embargo, el evento de 1730 es el de características extremas para la zona de interés.

CARTA DE INUNDACIÓN QUINTERO - VENTANAS - HORCÓN
La carta de inundación por tsunami para las localidades de Quintero, Ventanas y Horcón se elaboró en base al evento del año 1730, el cual es considerado como el más extremo y destructivo conocido a la fecha, para esta zona del país.
Para la edición de esta carta, se consideraron elementos disponibles tales como: topografía, batimetría e información urbana actualizada disponible a la fecha de edición y además el máximo nivel del mar pronosticado.

En esta nueva edición de la carta, se ha ampliado su límite norte hasta la localidad de Horcón, mostrándose el área comprendida entre los 32°41'30" y 32°48'30" de latitud sur y entre los 71°26'30" y 71°33'30" de longitud oeste, con el área de inundación resultante del evento del año 1730 obtenida en base al modelo de simulación numérica COMCOT.

NOTA: En la ocurrencia de un evento real, los niveles de inundación señalados podrían experimentar variaciones respecto al modelo. El modelo corresponde a una representación puntual de la realidad en base a un análisis numérico.

<p>DERECHOS DE PROPIEDAD</p> <p>Todos los derechos reservados. Ninguna parte de los datos que conforman esta carta puede ser reproducida, almacenada o transmitida, ya sea total o bien parcialmente, en manera alguna, ni por ningún medio - electrónico, químico, mecánico u óptico - o sistema de recuperación de información, sin el permiso previo y por escrito del Servicio Hidrográfico y Oceanográfico de la Armada de Chile.</p> <p>La infracción a lo señalado, se encuentra sancionada como delito contra la propiedad intelectual por la Ley de la República de Chile N° 17.336 y sus modificaciones.</p>	<p>COPYRIGHT</p> <p>All rights reserved. No part of data included in this chart may be reproduced, stored or transmitted in whole or in part, in any form or by any means - electronic, chemical, mechanical or optical - or information retrieval system, without the prior permission in writing of the Hydrographic and Oceanographic Service of the Chilean Navy. Copyright infringement will be punished as a crime against Copyright by Law of the Republic of Chile N° 17.336 and its modifications.</p>
---	--